



2Q200-25

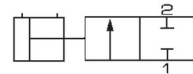


2Q500-50

订购码

2Q	200	25
规格代号	流量口径	接管口径
2Q: 二位二通气控阀	200: 22mm 350: 35mm 500: 50mm	25: 1" 40: 1 1/2" 50: 2"

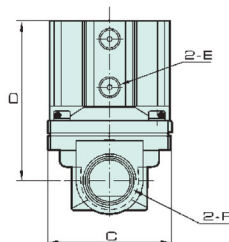
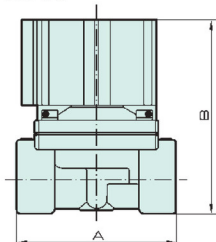
图形符号



规格参数

型号	2Q200-20	2Q200-25	2Q350-40	2Q500-50
使用介质	空气、水、油、瓦斯			
动作方式	直动式			
流量孔径	22mm	22mm	35mm	50mm
CV值	12	12	24	48
接管口径	3/4"	1"	1 1/2"	2"
使用介质粘滞度	50 CST以下			
使用压力范围	0~0.7MPa			
最大耐压力	1.05MPa			
控制压力范围	0.3~0.6MPa			
工作温度范围	-10~100°C			
本体材质	黄铜			
密封材质	聚四氟乙烯(PTFE)			
控制接管口径	2-G1/8"	2-G1/8"	2-G1/4"	2-G1/4"

外形尺寸



尺寸表

型号	A	B	C	D	E	F
2Q200-20	99	116	57	95	G1/8"	PT3/4"
2Q200-25	99	116	57	95	G1/8"	PT1"
2Q350-40	123	146	95	116	G1/4"	PT1 1/2"
2Q500-50	170	155	118	114	G1/4"	PT2"

- 阀类
- J4V
- J4V100
- J4V200
- J4V300
- J4V400
- SV
- 5V
- J4V/5V底座
- JSY
- 5JV
- MCS
- JVT307
- JEL
- MVSD
- VF
- BM
- NAMUR
- 551
- JEL10
- 3VJZF
- 膜片阀
- 旋转阀
- JELMP
- JELP/G
- 3V1
- 线圈
- 2P
- 2V
- 2W
- 2W(快)
- 2L
- VX
- PU
- PU225
- 2Q
- JEL5404
- JEL6213
- BU
- 脉冲阀
- 角座阀
- 手扳阀
- 手扳阀
- 手转阀
- 手拉阀
- 脚踏阀
- 机械阀
- ASC, RE
- QE, QEA
- ST
- 手滑阀