



QE-A-01



QE-01



QE-02



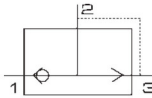
QE-03

- 阀类
- J4V
  - J4V100
  - J4V200
  - J4V300
  - J4V400
  - SV
  - 5V
  - J4V/SV底座
  - JSY
  - 5JV
  - MCS
  - JVT307
  - JEL
  - MVSD
  - VF
  - BM
  - NAMUR
  - 551
  - JEL10
  - 3VJZF
  - 膜片阀
  - 旋转阀
  - JELMP
  - JELP/G
  - 3V1
  - 线圈
  - 2P
  - 2V
  - 2W
  - 2W(快)
  - 2L
  - VX
  - PU
  - PU225
  - 2Q
  - JEL5404
  - JEL6213
  - BU
  - 脉冲阀
  - 角座阀
  - 手扳阀
  - 手拨阀
  - 手转阀
  - 手拉阀
  - 脚踏阀
  - 机械阀
  - ASC, RE
  - QE, QEA
  - ST
  - 手滑阀

### 订购码

系列代号	接管口径
QE : 快速排气阀	01: G1/8"
QEA : 快速排气阀	02: G1/4"
	03: G3/8"
	04: G1/2"
	06: G3/4"

### 图形符号

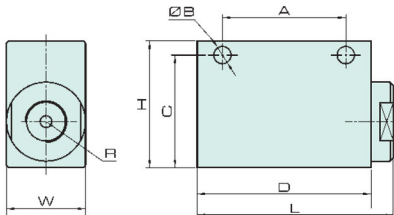


### 规格参数

型号	QE-01	QE-02	QE-03	QE-04	QE-06
接管口径	G1/8"	G1/4"	G3/8"	G1/2"	G3/4"
有效截面积	16 mm <sup>2</sup>	27.5 mm <sup>2</sup>	28 mm <sup>2</sup>	71 mm <sup>2</sup>	72.5 mm <sup>2</sup>
工作介质	空气				
使用压力范围	0 ~ 1.0MPa				
使用温度范围	-20 ~ 70°C				

### 外形尺寸

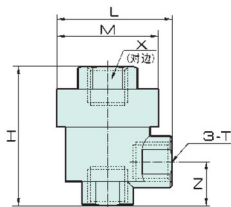
#### QE系列



#### 尺寸表

型号/符号	R	口径	L	W	H	A	B	C	D
QE-01	G1/4	G1/8	46	20	32	30	4.3	27	40
QE-02	G3/8	G1/4	61	25	40	39	5.5	33	55
QE-03	G3/8	G3/8	61	25	40	39	5.5	33	55
QE-04	G1/2	G3/8	52.3	28	36	-	-	-	48
QE-06	G3/4	G3/4	98	38	64	60	8.5	51	90

#### QEA系列



型号/符号	T	H	L	M	N	X
QEA-01	G1/8	40	32	28	12	14
QEA-02	G1/4	45	38	33.5	14	17
QEA-03	G3/8	55.5	47	39	15.5	22
QEA-04	G1/2	62	55	43	22	24
QEA-06	G3/4	91	66	53	35	34