

性能特点

- 提升了产品面对各种应用及环境的适应性，改采用精密抛光活塞杆，更加提升防尘圈使用寿命。
- 调整结构至最佳状态，并保证产品平稳运行。
- 全新的活塞杆及本体铆合工艺，提升产品质感。
- 配合企业颜色规划，赋予其新的企业色系及外观细节。



气缸类
计算式
SI
SI附
SIB
SQ
DNT
SC / SU
SCT
SC附
SL
DN
DSN
DN/DSN附
MA
MAC
MA/MAC附
MAL
MALC
MAL/MAL附

订购码

SDA	20	x	30	10	S	B	MT
系列	缸径		行程	可调行程	磁石代码	牙型	感应器类型
SDA : 复动型 	12 16 20 25 32 40		5-130mm	10: 10mm 20: 20mm 30: 30mm	S : 附磁石 空白 : 不附磁石	空白 : 内螺纹 B : 外螺纹 	JEL-01R型 JEL-11R型
SSA : 单动伸出型 	50 63 80 100			50: 50mm 75: 75mm 100: 100mm			
STA : 单动引入型 							
SDAD : 双轴型 							
SDAJ : 双轴可调型 							

* 标准线长1M
特殊另订购

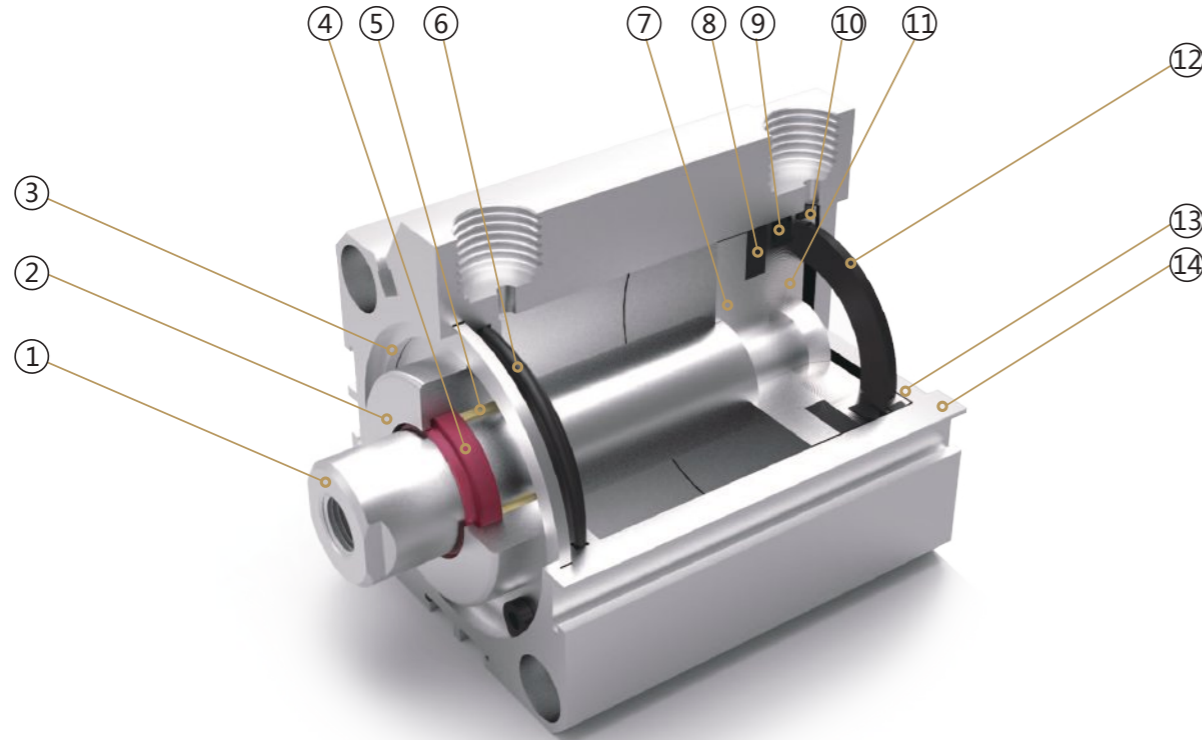
SDA
CQ2
TCQ2
ADN
TADN
PPRM
ZX
MHL2
气手指
MXH
MXQ
CJP
CJ2
CDU
TN
CXS
MGP
MSQ

规格参数

内径(mm)	12	16	20	25	32	40	50	63	80	100	
动作形式	复动型 单动伸出型 单动引入型										
工作介质	空气										
使用压力范围	复动型	0.1 ~ 1.0MPa									
	单动型	0.2 ~ 0.9MPa									-
保证耐压力	1.5 MPa										
使用温度范围	-20 ~ 80°C										
使用速度范围	复动型	30 ~ 500 mm/s				30 ~ 350 mm/s			30 ~ 250 mm/s		
	单动型	50 ~ 500 mm/s									-
接管口径	M5×0.8				G1/8"		G1/4"		G3/8"		

气缸类
 计算式
 SI
 SI附
 SIB
 SQ
 DNT
 SC / SU
 SCT
 SC附
 SL
 DN
 DSN
 DN/DSN附
 MA
 MAC
 MA/MAC附
 MAL
 MALC
 MAL/MALC附
SDA
 CQ2
 TCQ2
 ADN
 TADN
 PPRM
 ZX
 MHL2
 气手指
 MXH
 MXQ
 CJP
 CJ2
 CDU
 TN
 CXS
 MGP
 MSQ

内部结构图

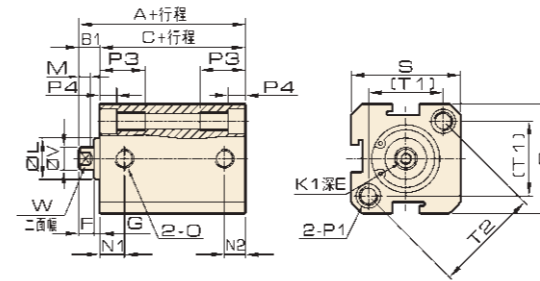


零件表

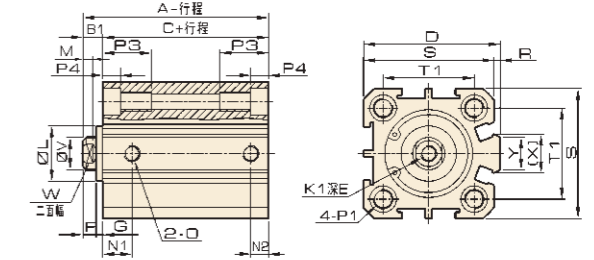
编号	名称	编号	名称
1	活塞杆	8	磁铁
2	前盖	9	活塞密封圈
3	C形孔用扣环	10	耐磨环
4	轴心密封圈	11	磁铁座
5	DU干轴承	12	防撞垫
6	O形圈	13	后盖
7	活塞	14	缸体

外形尺寸

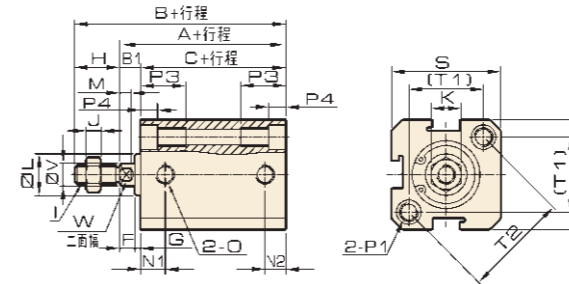
SDA12-16 内牙型



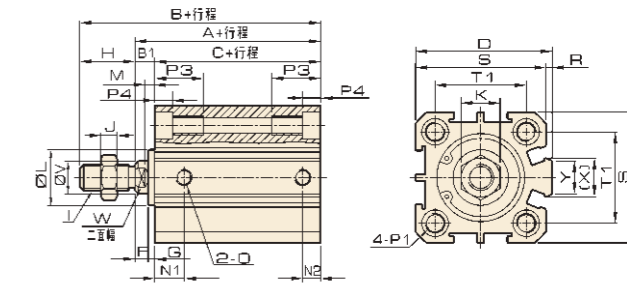
SDA20-100 内牙型



SDA12-16 外牙型



SDA20-100 外牙型



尺寸表

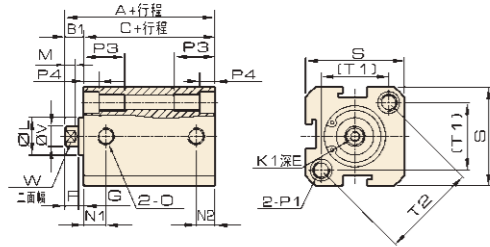
缸径/符号 型式	A		B		C		B1	D	E	F	G	H	I	J	K	K1	L	M
	标准型	附磁型	标准型	附磁型	标准型	附磁型												
12	22	32	34	44	17	27	5	-	6	4	2	12	M5×0.8	4	8	M3×0.5	10	3
16	24	34	36	46	18.5	28.5	5.5	-	6	4	2	12	M5×0.8	4	8	M3×0.5	11	3
20	25	35	40	50	19.5	29.5	5.5	36	8	4	1.5	15	M6×1.0	5	10	M4×0.7	13	3
25	27	37	44	54	21	31	6	42	10	4	2	17	M8×1.25	6	14	M5×0.8	17	3
32	31.5	41.5	49.5	59.5	24.5	34.5	7	50	12	4	3	18	M10×1.25	6	17	M6×1.0	22	3
40	33	43	61	71	26	36	7	58.5	12	4	3	28	M14×1.5	8	22	M8×1.25	28	3
50	37	47	65	75	28	38	9	71.5	15	5	4	28	M18×1.5	9	27	M10×1.5	38	3
63	41	51	69	79	32	42	9	84.5	15	5	4	28	M18×1.5	9	27	M10×1.5	40	3
80	52	62	85	95	41	51	11	104	20	6	5	33	M22×1.5	13	32	M14×1.5	45	4
100	63	73	101	111	51	61	12	124	20	7	5	38	M26×1.5	12	36	M18×1.5	55	4

缸径/符号 行程	N1		N2		O	P1				P3	P4	R	S	T1	T2	V	W	X	Y	
	S=5	S>5	S=5	S>5																
12	7.5	5			M5×0.8	双边: Φ6.5、牙: M5×0.8、通孔: Φ4.2	12	4.5	-	25	16.3	23	6	5	-	-				
16	8	5	5.5		M5×0.8	双边: Φ6.5、牙: M5×0.8、通孔: Φ4.2	12	4.5	-	29	19.8	28	6	5	-	-				
20	8.5	5.5			M5×0.8	双边: Φ6.5、牙: M5×0.8、通孔: Φ4.2	14	4.5	2	34	24	-	8	6	11.2	10				
25	9	5.5			M5×0.8	双边: Φ8.2、牙: M6×1、通孔: Φ4.6	15	5.5	2	40	28	-	10	8	12	10				
32	9	6.5	8		G1/8	双边: Φ8.2、牙: M6×1、通孔: Φ4.6	16	5.5	6	44	34	-	12	10	18	14				
40	9	7.5			G1/8	双边: Φ10、牙: M8×1.25、通孔: Φ6.7	20	7.5	6.5	52	40	-	16	14	21	14				
50	8	10.5	8	10.5	G1/4	双边: Φ11、牙: M8×1.25、通孔: Φ6.7	25	8.5	9.5	62	48	-	20	17	29.5	19				
63	9.5	11	9.5	11	G1/4	双边: Φ11、牙: M8×1.25、通孔: Φ6.7	25	8.5	9.5	75	60	-	20	17	26	19				
80	11.5	14	11.5	14	G3/8	双边: Φ15、牙: M12×1.75、通孔: Φ10.3	25	10.5	10	94	74	-	25	22	36	26				
100	15	20	15	18	G3/8	双边: Φ17.5、牙: M14×2、通孔: Φ11.3	30	13	10	114	90	-	32	27	35.5	26				

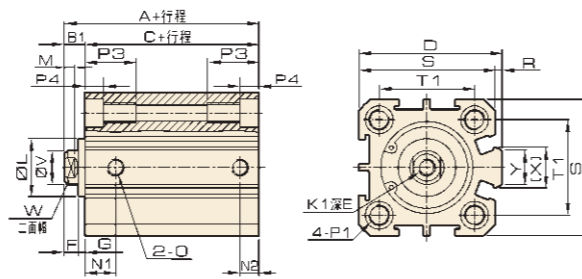
气缸类
 计算式
 SI
 SI附
 SIB
 SQ
 DNT
 SC / SU
 SCT
 SC附
 SL
 DN
 DSN
 DN/DSN附
 MA
 MAC
 MA/MAC附
 MAL
 MALC
 MAL/MALC附
SDA
 CQ2
 TCQ2
 ADN
 TADN
 PPRM
 ZX
 MHL2
 气手指
 MXH
 MXQ
 CJP
 CJ2
 CDU
 TN
 CXS
 MGP
 MSQ

外形尺寸

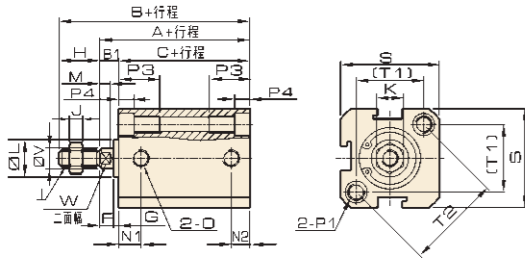
SSA12-16 内牙型



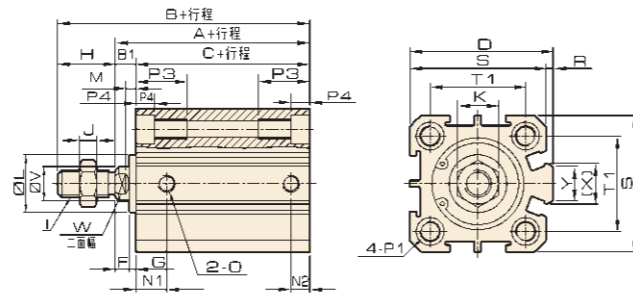
SSA20-63 内牙型



SSA12-16 外牙型



SSA20-63 外牙型



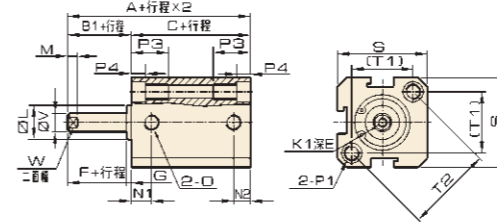
尺寸表

缸径/符号	A				B				C				B1	D	E	F	G	H	I	J	K	K1
	型式	标准型		附磁型		标准型	附磁型		标准型	附磁型												
行程	0	10	0	10	0	10	0	10	0	10	0	10	0	10	0	10	0	10	0	10	0	10
12	32	42	42	52	44	54	54	64	27	37	37	47	5	-	6	4	2	12	M5×0.8	4	8	M3×0.5
16	34	44	44	54	46	56	56	66	28.5	38.5	38.5	48.5	5.5	-	6	4	2	12	M5×0.8	4	8	M3×0.5
20	35	45	45	55	50	60	60	70	29.5	39.5	39.5	49.5	5.5	36	8	4	1.5	15	M6×1.0	5	10	M4×0.7
25	37	47	47	57	54	64	64	74	31	41	41	51	6	42	10	4	2	17	M8×1.25	6	14	M5×0.8
32	41.5	51.5	51.5	61.5	59.5	69.5	69.5	79.5	34.5	44.5	44.5	54.5	7	50	12	4	3	18	M10×1.25	6	17	M6×1.0
40	43	53	53	63	71	81	81	91	36	46	46	56	7	58.5	12	4	3	28	M14×1.5	8	22	M8×1.25
50	47	57	57	67	75	85	85	95	38	48	48	58	9	71.5	15	5	4	28	M18×1.5	9	27	M10×1.5
63	51	61	61	71	79	89	89	99	42	52	52	62	9	84.5	15	5	4	28	M18×1.5	9	27	M10×1.5
80	62	72	72	82	95	105	105	115	51	61	61	71	11	104	20	6	5	33	M22×1.5	13	32	M14×1.5
100	73	83	83	93	111	121	121	131	61	71	71	81	12	124	20	7	5	38	M26×1.5	12	36	M18×1.5

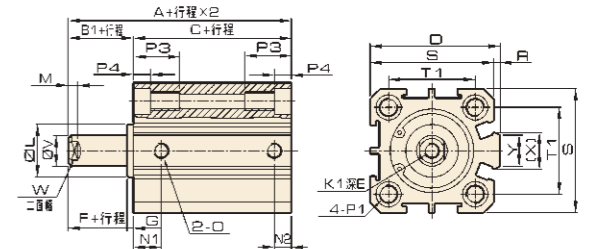
缸径/符号	L	M	N1		N2		O	P1											P3	P4	R	S	T1	T2	V	W	X	Y	
			S=5	S>5	S=5	S>5		双边: Φ6.5, 牙: M5×0.8, 通孔: Φ4.2	双边: Φ6.5, 牙: M5×0.8, 通孔: Φ4.2	双边: Φ6.5, 牙: M5×0.8, 通孔: Φ4.2	双边: Φ8.2, 牙: M6×1, 通孔: Φ4.6	双边: Φ8.2, 牙: M6×1, 通孔: Φ4.6	双边: Φ10, 牙: M8×1.25, 通孔: Φ6.7	双边: Φ11, 牙: M8×1.25, 通孔: Φ6.7	双边: Φ11, 牙: M8×1.25, 通孔: Φ6.7	双边: Φ15, 牙: M12×1.75, 通孔: Φ10.3	双边: Φ17.5, 牙: M14×2, 通孔: Φ11.3												
12	10	3	7.5	5	M5×0.8	双边: Φ6.5, 牙: M5×0.8, 通孔: Φ4.2	12	4.5	-	25	16.3	23	6	5	-	-	-	-	-	-	-	-	-	-	-	-	-		
16	11	3	8	5	5.5	M5×0.8	双边: Φ6.5, 牙: M5×0.8, 通孔: Φ4.2	12	4.5	-	29	19.8	28	6	5	-	-	-	-	-	-	-	-	-	-	-	-	-	
20	13	3	8.5	5.5	M5×0.8	双边: Φ6.5, 牙: M5×0.8, 通孔: Φ4.2	14	4.5	2	34	24	-	8	6	11.2	10	-	-	-	-	-	-	-	-	-	-	-	-	
25	17	3	9	5.5	M5×0.8	双边: Φ8.2, 牙: M6×1, 通孔: Φ4.6	15	5.5	2	40	28	-	10	8	12	10	-	-	-	-	-	-	-	-	-	-	-	-	
32	22	3	9	6.5	8	G1/8	双边: Φ8.2, 牙: M6×1, 通孔: Φ4.6	16	5.5	6	44	34	-	12	10	18	14	-	-	-	-	-	-	-	-	-	-	-	
40	28	3	9	7.5	G1/8	双边: Φ10, 牙: M8×1.25, 通孔: Φ6.7	20	7.5	6.5	52	40	-	16	14	21	14	-	-	-	-	-	-	-	-	-	-	-	-	
50	38	3	8	10.5	8	G1/4	双边: Φ11, 牙: M8×1.25, 通孔: Φ6.7	25	8.5	9.5	62	48	-	20	17	29.5	19	-	-	-	-	-	-	-	-	-	-	-	-
63	40	3	9.5	11	9.5	G1/4	双边: Φ11, 牙: M8×1.25, 通孔: Φ6.7	25	8.5	9.5	75	60	-	20	17	26	19	-	-	-	-	-	-	-	-	-	-	-	-
80	45	4	11.5	14	11.5	G3/8	双边: Φ15, 牙: M12×1.75, 通孔: Φ10.3	25	10.5	10	94	74	-	25	22	36	26	-	-	-	-	-	-	-	-	-	-	-	-
100	55	4	15	20	15	G3/8	双边: Φ17.5, 牙: M14×2, 通孔: Φ11.3	30	13	10	114	90	-	32	27	35.5	26	-	-	-	-	-	-	-	-	-	-	-	-

外形尺寸

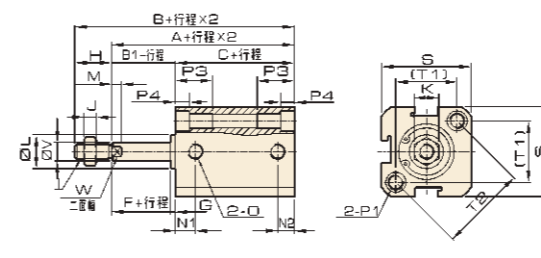
STA12-16 内牙型



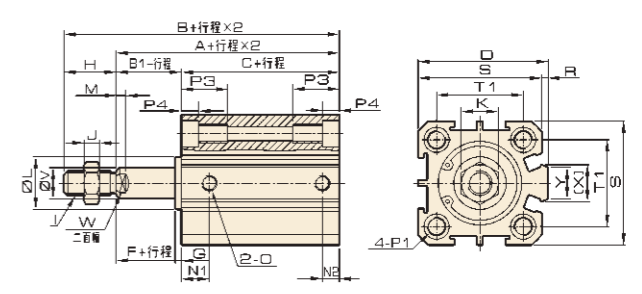
STA20-63 内牙型



STA12-16 外牙型



STA20-63 外牙型



尺寸表

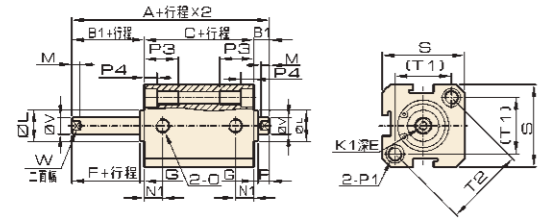
缸径/符号	A				B				C				B1	D	E	F	G	H	I	J	K	K1
	型式	标准型		附磁型		标准型	附磁型		标准型	附磁型												
行程	0	10	0	10	0	10	0	10	0	10	0	10	0	10	0	10	0	10	0	10	0	10
12	32	42	42	52	44	54	54	64	27	37	37	47	5	-	6	4	2	12	M5×0.8	4	8	M3×0.5
16	34	44	44	54	46	56	56	66	28.5	38.5	38.5	48.5	5.5	-	6	4	2	12	M5×0.8	4	8	M3×0.5
20	35	45	45	55	50	60	60	70	29.5	39.5	39.5	49.5	5.5	36	8	4	1.5	15	M6×1.0	5	10	M4×0.7
25	37	47	47	57	54	64	64	74	31	41	41	51	6	42	10	4	2	17	M8×1.25	6	14	M5×0.8
32	41.5	51.5	51.5	61.5	59.5	69.5	69.5	79.5	34.5	44.5	44.5	54.5	7	50	12	4	3	18	M10×1.25	6	17	M6×1.0
40	43	53	53	63	71	81	81	91	36	46	46	56	7	58.5	12	4	3	28	M14×1.5	8	22	M8×1.25
50	47	57	57	67	75	85	85	95	38	48	48	58	9	71.5	15	5	4	28	M18×1.5	9	27	M10×1.5
63	51	61	61	71	79	89	89	99	42	52	52	62	9	84.5	15	5	4	28	M18×1.5	9	27	M10×1.5
80	62	72	72	82	95	105	105	115	51	61	61	71	11	104	20	6	5	33	M22×1.5	13	32	M14×1.5
100	73	83	83	93	111	121	121	131	61	71	71	81	12	124	20	7	5	38	M26×1.5	12	36	M18×1.5

缸径/符号	L	M	N1		N2		O	P1											P3	P4	R	S	T1	T2	V	W	X	Y
			S=5	S>5	S=5	S>5		双边: Φ6.5, 牙: M5×0.8, 通孔: Φ4.2	双边: Φ6.5, 牙: M5×0.8, 通孔: Φ4.2	双边: Φ6.5, 牙: M5×0.8, 通孔: Φ4.2	双边: Φ8.2, 牙: M6×1, 通孔: Φ4.6	双边: Φ8.2, 牙: M6×1, 通孔: Φ4.6	双边: Φ10, 牙: M8×1.25, 通孔: Φ6.7	双边: Φ11, 牙: M8×1.25, 通孔: Φ6.7	双边: Φ11, 牙: M8×1.25, 通孔: Φ6.7	双边: Φ15, 牙: M12×1.75, 通孔: Φ10.3	双边: Φ17.5, 牙: M14×2, 通孔: Φ11.3											
12	10	3	7.5	5	M5×0.8	双边: Φ6.5, 牙: M5×0.8, 通孔: Φ4.2	12	4.5	-	25	16.3	23	6	5	-	-	-	-	-	-	-	-	-	-	-	-	-	
16	11	3	8	5	5.5	M5×0.8	双边: Φ6.5, 牙: M5×0.8, 通孔: Φ4.2	12	4.5	-	29	19.8	28	6	5	-	-	-	-	-	-	-	-	-	-	-	-	
20	13	3	8.5	5.5	M5×0.8	双边: Φ6.5, 牙: M5×0.8, 通孔: Φ4.2	14	4.5	2	34	24	-	8	6	11.2	10	-	-	-	-	-	-	-	-	-	-	-	-
25	17	3	9	5.5	M5×0.8	双边: Φ8.2, 牙: M6×1, 通孔: Φ4.6	15	5.5	2	40	28	-	10	8	12	10	-	-	-	-	-	-	-	-	-	-	-	-
32	22	3	9	6.5	8	G1/8	双边: Φ8.2, 牙: M6×1, 通孔: Φ4.6	16	5.5	6	44	34	-	12	10	18	14	-	-	-	-	-	-	-	-	-	-	-
40	28	3	9	7.5	G1/8	双边: Φ10, 牙: M8×1.25, 通孔: Φ6.7	20	7.5	6.5	52	40	-	16	14	21	14	-	-	-	-	-	-	-	-	-	-	-	-
50	38	3	8	10.5	8	G1/4	双边: Φ11, 牙: M8×1.25, 通孔: Φ6.7	25	8.5	9.5	62	48	-	20	17	29.5	19	-	-	-	-	-	-	-	-	-	-	-
63	40	3	9.5	11	9.5	G1/4	双边: Φ11, 牙: M8×1.25, 通孔: Φ6.7	25	8.5	9.5	75	60	-	20	17	26	19	-	-	-	-	-	-	-	-	-	-	-
80	45	4	11.5	14	11.5	G3/8	双边: Φ15, 牙: M12×1.75, 通孔: Φ10.3	25	10.5	10	94	74	-	25	22	36	26	-	-	-	-	-	-	-	-	-	-	-
100	55	4	15	20	15	G3/8	双边: Φ17.5, 牙: M14×2, 通孔: Φ11.3	30	13	10	114	90	-	32	27	35.5	26	-	-	-	-	-	-	-	-	-	-	-

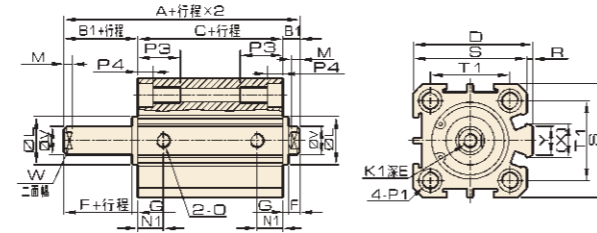
气缸类
计算式
SI
SI附
SIB
SQ
DNT
SC / SU
SCT
SCT附
SL
DN
DSN
DN/DSN附
MA
MAC
MA/MAC附
MAL
MALC
MAL/MAC附
SDA
CQ2
TCQ2
ADN
TADN
PPRM
ZX
MHL2
气手指
MXH
MXQ
CJP
CJ2

外形尺寸

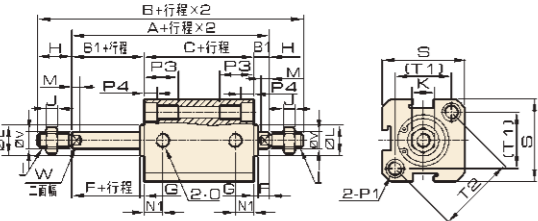
SDAD12-16 内牙型



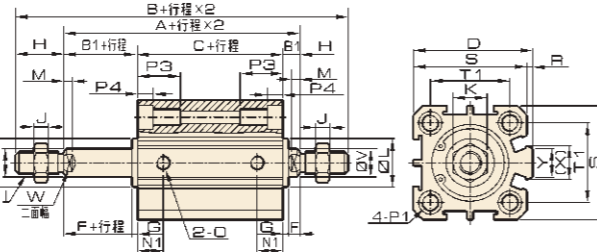
SDAD20-100 内牙型



SDAD12-16 外牙型



SDAD20-100 外牙型



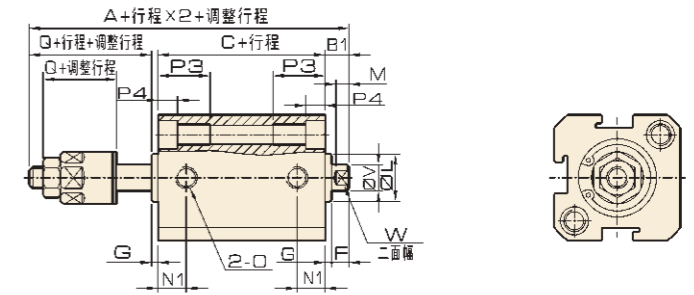
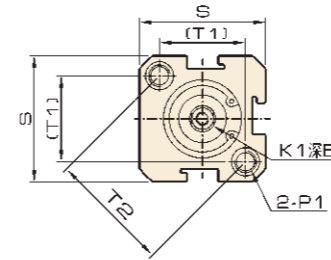
尺寸表

缸径/符号 型式	A		B		C		B1	D	E	F	G	H	I	J	K	K1	L	M	N1	
	标准型	附磁型	标准型	附磁型	标准型	附磁型													S=5	S>5
12	27	37	51	61	17	27	5	-	6	4	2	12	M5×0.8	4	8	M3×0.5	10	3	5.5	6.5
16	29.5	39.5	53.5	63.5	18.5	28.5	5.5	-	6	4	2	12	M5×0.8	4	8	M3×0.5	11	3	6.5	7.5
20	30.5	40.5	60.5	70.5	19.5	29.5	5.5	36	8	4	1.5	15	M6×1.0	5	10	M4×0.7	13	3	7.5	
25	33	43	67	77	21	31	6	42	10	4	2	17	M8×1.25	6	14	M5×0.8	17	3	8	9
32	38.5	48.5	74.5	84.5	24.5	34.5	7	50	12	4	3	18	M10×1.25	6	17	M6×1.0	22	3	8	9
40	40	50	96	106	26	36	7	58.5	12	4	3	28	M14×1.5	8	22	M8×1.25	28	3	8	10
50	46	56	102	112	28	38	9	71.5	15	5	4	28	M18×1.5	9	27	M10×1.5	38	3	8	10.5
63	50	60	106	116	32	42	9	84.5	15	5	4	28	M18×1.5	9	27	M10×1.5	40	3	9.5	11
80	63	73	129	139	41	51	11	104	20	6	5	33	M22×1.5	13	32	M14×1.5	45	4	11.5	14
100	75	85	151	161	51	61	12	124	20	7	5	38	M26×1.5	12	36	M18×1.5	55	4	15	20

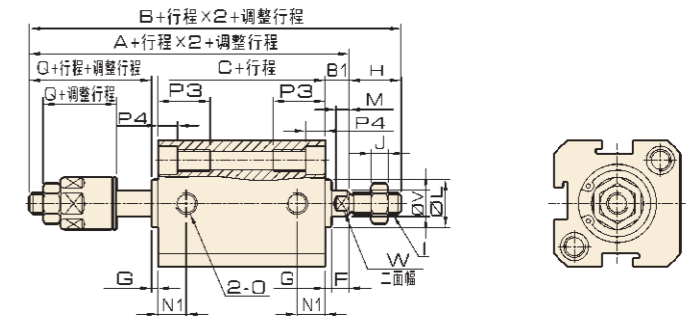
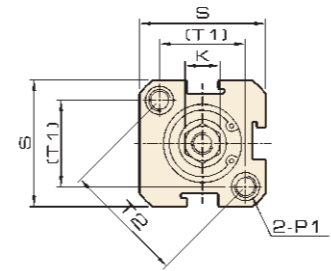
缸径/符号	O	P1	P3	P4	R	S	T1	T2	V	W	X	Y
12	M5×0.8	双边: Φ6.5, 牙: M5×0.8, 通孔: Φ4.2	12	4.5	-	25	16.3	23	6	5	-	-
16	M5×0.8	双边: Φ6.5, 牙: M5×0.8, 通孔: Φ4.2	12	4.5	-	29	19.8	28	6	5	-	-
20	M5×0.8	双边: Φ6.5, 牙: M5×0.8, 通孔: Φ4.2	14	4.5	2	34	24	-	8	6	11.2	10
25	M5×0.8	双边: Φ8.2, 牙: M6×1, 通孔: Φ4.6	15	5.5	2	40	28	-	10	8	12	10
32	G1/8	双边: Φ8.2, 牙: M6×1, 通孔: Φ4.6	16	5.5	6	44	34	-	12	10	18	14
40	G1/8	双边: Φ10, 牙: M8×1.25, 通孔: Φ6.7	20	7.5	6.5	52	40	-	16	14	21	14
50	G1/4	双边: Φ11, 牙: M8×1.25, 通孔: Φ6.7	25	8.5	9.5	62	48	-	20	17	29.5	19
63	G1/4	双边: Φ11, 牙: M8×1.25, 通孔: Φ6.7	25	8.5	9.5	75	60	-	20	17	26	19
80	G3/8	双边: Φ15, 牙: M12×1.75, 通孔: Φ10.3	25	10.5	10	94	74	-	25	22	36	26
100	G3/8	双边: Φ17.5, 牙: M14×2, 通孔: Φ11.3	30	13	10	114	90	-	32	27	35.5	26

外形尺寸

SDAJ12-16 内牙型



SDAJ12-16 外牙型



尺寸表

缸径/符号 型式	A		B		C		B1	D	E	F	G	H	I	J	K	K1	L	M	N1	
	标准型	附磁型	标准型	附磁型	标准型	附磁型													S=5	S>5
12	41	51	53	63	17	27	5	-	6	4	2	12	M5×0.8	4	8	M3×0.5	10	3	5.5	6.5
16	43	53	55	65	18.5	28.5	5.5	-	6	4	2	12	M5×0.8	4	8	M3×0.5	11	3	6.5	7.5
20	47.5	57.5	62.5	72.5	19.5	29.5	5.5	36	8	4	1.5	15	M6×1.0	5	10	M4×0.7	13	3	7.5	
25	53	63	70	80	21	31	6	42	10	4	2	17	M8×1.25	6	14	M5×0.8	17	3	8	9
32	61.5	71.5	79.5	89.5	24.5	34.5	7	50	12	4	3	18	M10×1.25	6	17	M6×1.0	22	3	8	9
40	64	74	92	102	26	36	7	58.5	12	4	3	28	M14×1.5	8	22	M8×1.25	28	3	8	10
50	70	80	98	108	28	38	9	71.5	15	5	4	28	M18×1.5	9	27	M10×1.5	38	3	8	10.5
63	74	84	102	112	32	42	9	84.5	15	5	4	28	M18×1.5	9	27	M10×1.5	40	3	9.5	11
80	92.5	102.5	125.5	135.5	41	51	11	104	20	6	5	33	M22×1.5	13	32	M14×1.5	45	4	11.5	14
100	110.5	120.5	148.5	158.5	51	61	12	124	20	7	5	38	M26×1.5	12	36	M18×1.5	55	4	15	20

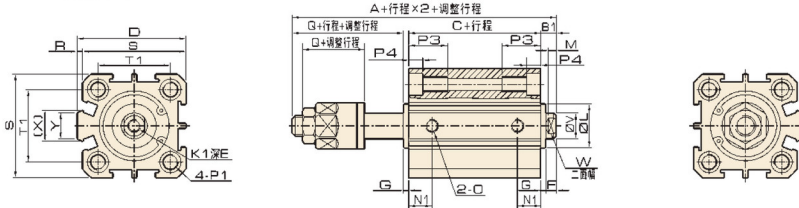
缸径/符号	O	P1	P3	P4	Q	R	S	T1	T2	V	W	X	Y
12	M5×0.8	双边: Φ6.5, 牙: M5×0.8, 通孔: Φ4.2	12	4.5	17	-	25	16.3	23	6	5	-	-
16	M5×0.8	双边: Φ6.5, 牙: M5×0.8, 通孔: Φ4.2	12	4.5	17	-	29	19.8	28	6	5	-	-
20	M5×0.8	双边: Φ6.5, 牙: M5×0.8, 通孔: Φ4.2	14	4.5	21	2	34	24	-	8	6	11.2	10
25	M5×0.8	双边: Φ8.2, 牙: M6×1, 通孔: Φ4.6	15	5.5	24	2	40	28	-	10	8	12	10
32	G1/8	双边: Φ8.2, 牙: M6×1, 通孔: Φ4.6	16	5.5	27	6	44	34	-	12	10	18	14
40	G1/8	双边: Φ10, 牙: M8×1.25, 通孔: Φ6.7	20	7.5	28	6.5	52	40	-	16	14	21	14
50	G1/4	双边: Φ11, 牙: M8×1.25, 通孔: Φ6.7	25	8.5	29	9.5	62	48	-	20	17	29.5	19
63	G1/4	双边: Φ11, 牙: M8×1.25, 通孔: Φ6.7	25	8.5	29	9.5	75	60	-	20	17	26	19
80	G3/8	双边: Φ15, 牙: M12×1.75, 通孔: Φ10.3	25	10.5	35.5	10	94	74	-	25	22	36	26
100	G3/8	双边: Φ17.5, 牙: M14×2, 通孔: Φ11.3	30	13	42.5	10	114	90	-	32	27	35.5	26

气缸类
计算式
SI
SI附
SIB
SQ
DNT
SC / SU
SCT
SC附
SL
DN
DSN
DN/DSN附
MA
MAC
MA/MAC附
MAL
MALC
MAL/MALC附
SDA
CQ2
TCQ2
ADN
TADN
PPRM
ZX
MHL2
气手指
MXH
MXQ
CJP
CJ2
CDU
TN
CX5
MGP
MSQ

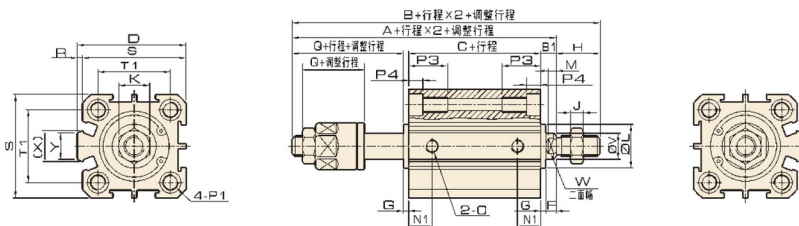
气缸类
计算式
SI
SI附
SIB
SQ
DNT
SC / SU
SCT
SC附
SL
DN
DSN
DN/DSN附
MA
MAC
MA/MAC附
MAL
MALC
MAL/MALC附
SDA
CQ2
TCQ2
ADN
TADN
PPRM
ZX
MHL2
气手指
MXH
MXQ
CJP
CJ2
CDU
TN
CX5
MGP
MSQ

外形尺寸

SDAJ20-100 内牙型



SDAJ20-100 外牙型



尺寸表

缸径/符号	A		B		C		B1	D	E	F	G	H	I	J	K	K1	L	M	N1	
	标准型	附磁型	标准型	附磁型	标准型	附磁型													S=5	S>5
12	41	51	53	63	17	27	5	-	6	4	2	12	M5×0.8	4	8	M3×0.5	10	3	5.5	6.5
16	43	53	55	65	18.5	28.5	5.5	-	6	4	2	12	M5×0.8	4	8	M3×0.5	11	3	6.5	7.5
20	47.5	57.5	62.5	72.5	19.5	29.5	5.5	36	8	4	1.5	15	M6×1.0	5	10	M4×0.7	13	3	7.5	
25	53	63	70	80	21	31	6	42	10	4	2	17	M8×1.25	6	14	M5×0.8	17	3	8	
32	61.5	71.5	79.5	89.5	24.5	34.5	7	50	12	4	3	18	M10×1.25	6	17	M6×1.0	22	3	8	9
40	64	74	92	102	26	36	7	58.5	12	4	3	28	M14×1.5	8	22	M8×1.25	28	3	8	10
50	70	80	98	108	28	38	9	71.5	15	5	4	28	M18×1.5	9	27	M10×1.5	38	3	8	10.5
63	74	84	102	112	32	42	9	84.5	15	5	4	28	M18×1.5	9	27	M10×1.5	40	3	9.5	11
80	92.5	102.5	125.5	135.5	41	51	11	104	20	6	5	33	M22×1.5	13	32	M14×1.5	45	4	11.5	14
100	110.5	120.5	148.5	158.5	51	61	12	124	20	7	5	38	M26×1.5	12	36	M18×1.5	55	4	15	20

缸径/符号	O	P1	P3	P4	Q	R	S	T1	T2	V	W	X	Y
12	M5×0.8	双边: Φ6.5, 牙: M5×0.8, 通孔: Φ4.2	12	4.5	17	-	25	16.3	23	6	5	-	-
16	M5×0.8	双边: Φ6.5, 牙: M5×0.8, 通孔: Φ4.2	12	4.5	17	-	29	19.8	28	6	5	-	-
20	M5×0.8	双边: Φ6.5, 牙: M5×0.8, 通孔: Φ4.2	14	4.5	21	2	34	24	-	8	6	11.2	10
25	M5×0.8	双边: Φ8.2, 牙: M6×1, 通孔: Φ4.6	15	5.5	24	2	40	28	-	10	8	12	10
32	G1/8	双边: Φ8.2, 牙: M6×1, 通孔: Φ4.6	16	5.5	27	6	44	34	-	12	10	18	14
40	G1/8	双边: Φ10, 牙: M8×1.25, 通孔: Φ6.7	20	7.5	28	6.5	52	40	-	16	14	21	14
50	G1/4	双边: Φ11, 牙: M8×1.25, 通孔: Φ6.7	25	8.5	29	9.5	62	48	-	20	17	29.5	19
63	G1/4	双边: Φ11, 牙: M8×1.25, 通孔: Φ6.7	25	8.5	29	9.5	75	60	-	20	17	26	19
80	G3/8	双边: Φ15, 牙: M12×1.75, 通孔: Φ10.3	25	10.5	35.5	10	94	74	-	25	22	36	26
100	G3/8	双边: Φ17.5, 牙: M14×2, 通孔: Φ11.3	30	13	42.5	10	114	90	-	32	27	35.5	26

气缸类

计算式

SI

SI附

SIB

SQ

DNT

SC / SU

SCT

SC附

SL

DN

DSN

DN/DSN附

MA

MAC

MA/MAC附

MAL

MALC

MAL/MALC附

SDA

CQ2

TCQ2

ADN

TADN

PPRM

ZX

MHL2

气手指

MXH

MXQ

CJP

CJ2

CDU

TN

CXS

MGP

MSQ