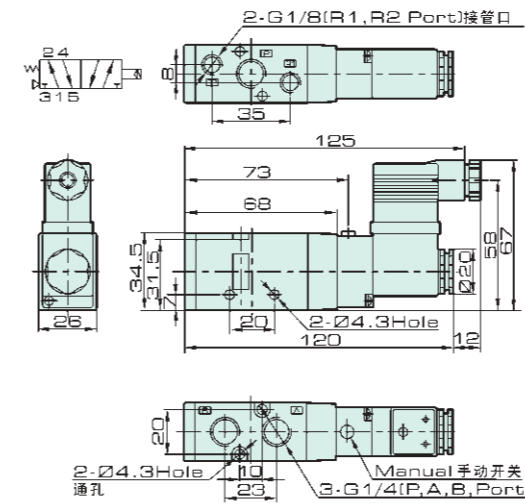
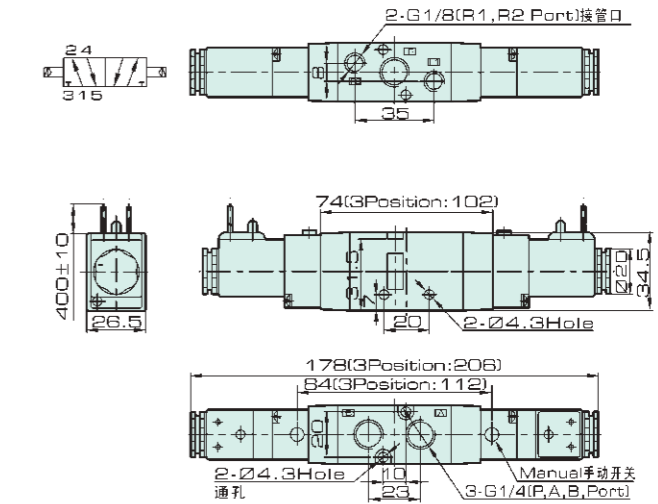


外形尺寸

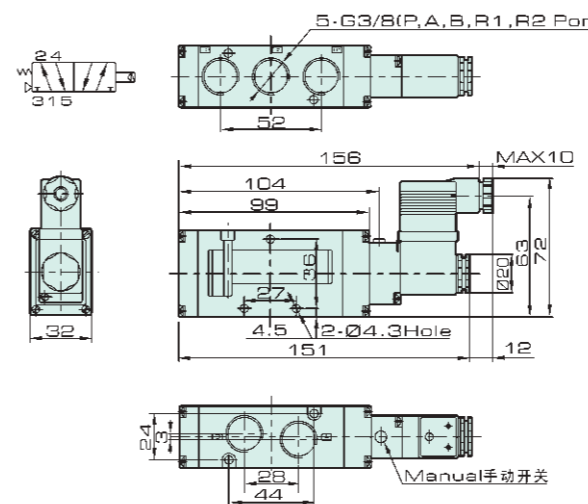
VF3130



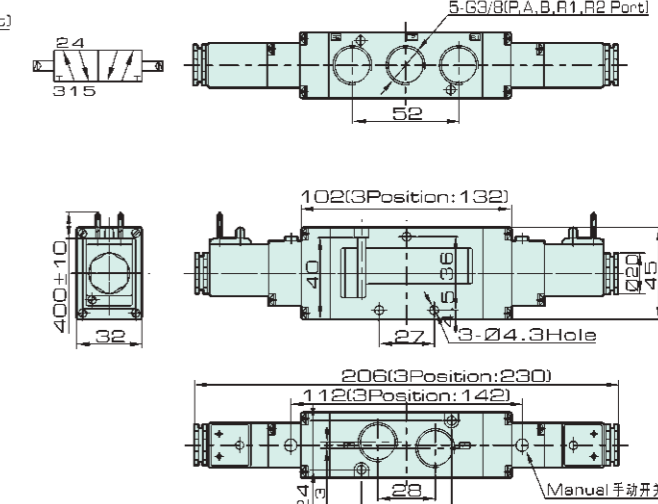
VF3230



VF5120



VF5220



订购码

VF3	1	30	AC110V	W	F
系列号	线圈及位置数	顺序号	标准电压	接线形式	联座数
VF3系列	1: 单头双位置	VF3: 30	DC12V DC24V	LD: 茶色带灯端子式	1F-20F
VF5系列	2: 双头双位置	VF5: 20	AC24V 50Hz/60Hz	LD1: 白色带灯端子式	
	3: 双头三位置封闭型		AC110V 50Hz/60Hz	W: 引线式	
	4: 双头三位置排气型		AC220V 50Hz/60Hz		
	5: 双头三位置压力型		AC380V 50Hz/60Hz		

规格参数

型号	VF3130	VF3230	VF33(4/5)30	VF5120	VF5220	VF53(4/5)50
位置数	二位五通		三位五通	二位五通		三位五通
有效截面积	16mm ² (CV=0.89)		12mm ² (CV=0.67)	25mm ² (CV=1.40)		18mm ² (CV=1.00)
工作介质	经40微米过滤的空气					
动作方式	内部先导式					
使用压力	0.15~0.8MPa					
最大耐压力	1.2MPa					
工作温度	-20~70°C					
电压范围	±10%					
耗电量	AC: 5.5VA DC: 4.8W					
绝缘性及防护等级	F级 . IP65					
接线形式	出线式或端子式					
最高动作频率	每秒五次					
最短励磁时间	0.05秒					

底座订购码

VF3000M	□F
系列号	连座数目
VF3000M : VF3系列用	VF3000M : 1~20F
VF5000M : VF5系列用	VF5000M : 1~20F

阀类

J4V
J4V100
J4V200
J4V300
J4V400

SV

5V

J4V/5V底座

JSY

5JV

MCS

JVT307

JEL

MVSD

VF

BM

NAMUR

551

JEL10

3VJZF

膜片阀

旋转阀

JELMP

JELP/G

3V1

线圈

2P

2V

2W

2W(大)

2L

VX

PU

PU225

2Q

JEL5404

JEL6213

BU

脉冲阀

角座阀

手扳阀

手扳阀

手转阀

手拉阀

脚踏阀

机械阀

ASC, RE

QE, QEA

ST

手滑阀

阀类

J4V
J4V100
J4V200
J4V300
J4V400

SV

5V

J4V/5V底座

JSY

5JV

MCS

JVT307

JEL

MVSD

VF

BM

NAMUR

551

JEL10

3VJZF

膜片阀

旋转阀

JELMP

JELP/G

3V1

线圈

2P

2V

2W

2W(大)

2L

VX

PU

PU225

2Q

JEL5404

JEL6213

BU

脉冲阀

角座阀

手扳阀

手扳阀

手转阀

手拉阀

脚踏阀

机械阀

ASC, RE

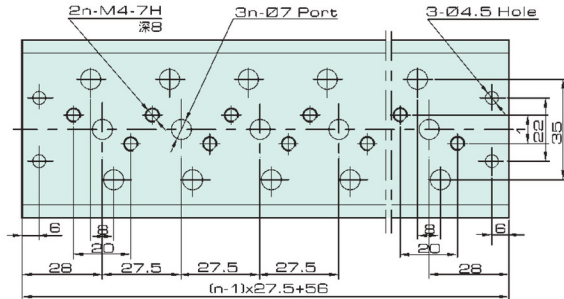
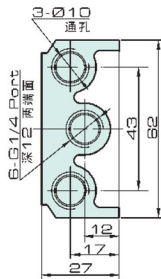
QE, QEA

ST

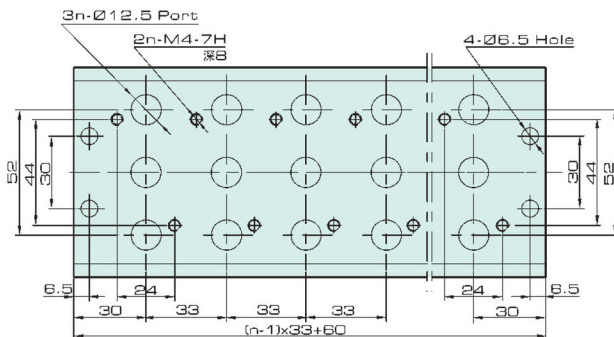
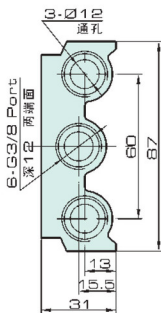
手滑阀

外形尺寸

VF3000M



VF5000M



阀类

J4V
J4V100
J4V200
J4V300
J4V400

SV
5V
4V/5V底座

JSY
5JV
MCS
JVT307

JEL
MVSD

VF

BM

NAMUR

551

JEL10

3V1ZF

膜片阀

旋转阀

JELMP

JELP/G

3V1

线圈

2P

2V

2W

2W(大)

2L

VX

PU

PU225

2Q

JEL5404

JEL6213

BU

脉冲阀

角座阀

手扳阀

手扳阀

手转阀

手拉阀

脚踏阀

机械阀

ASC, RE

QE, QEA

ST

手滑阀